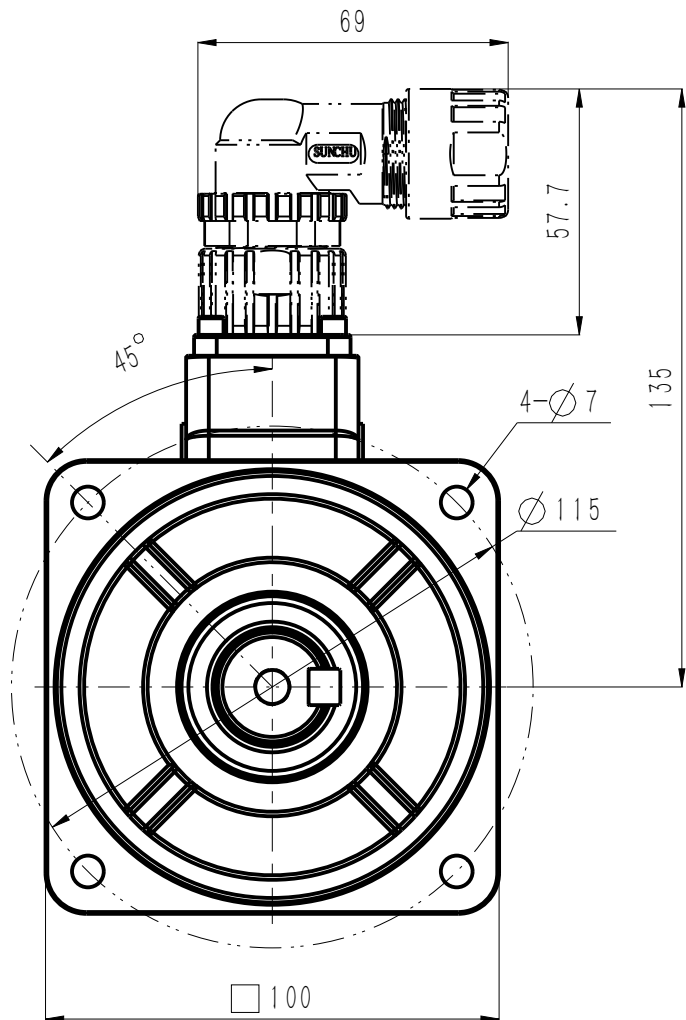
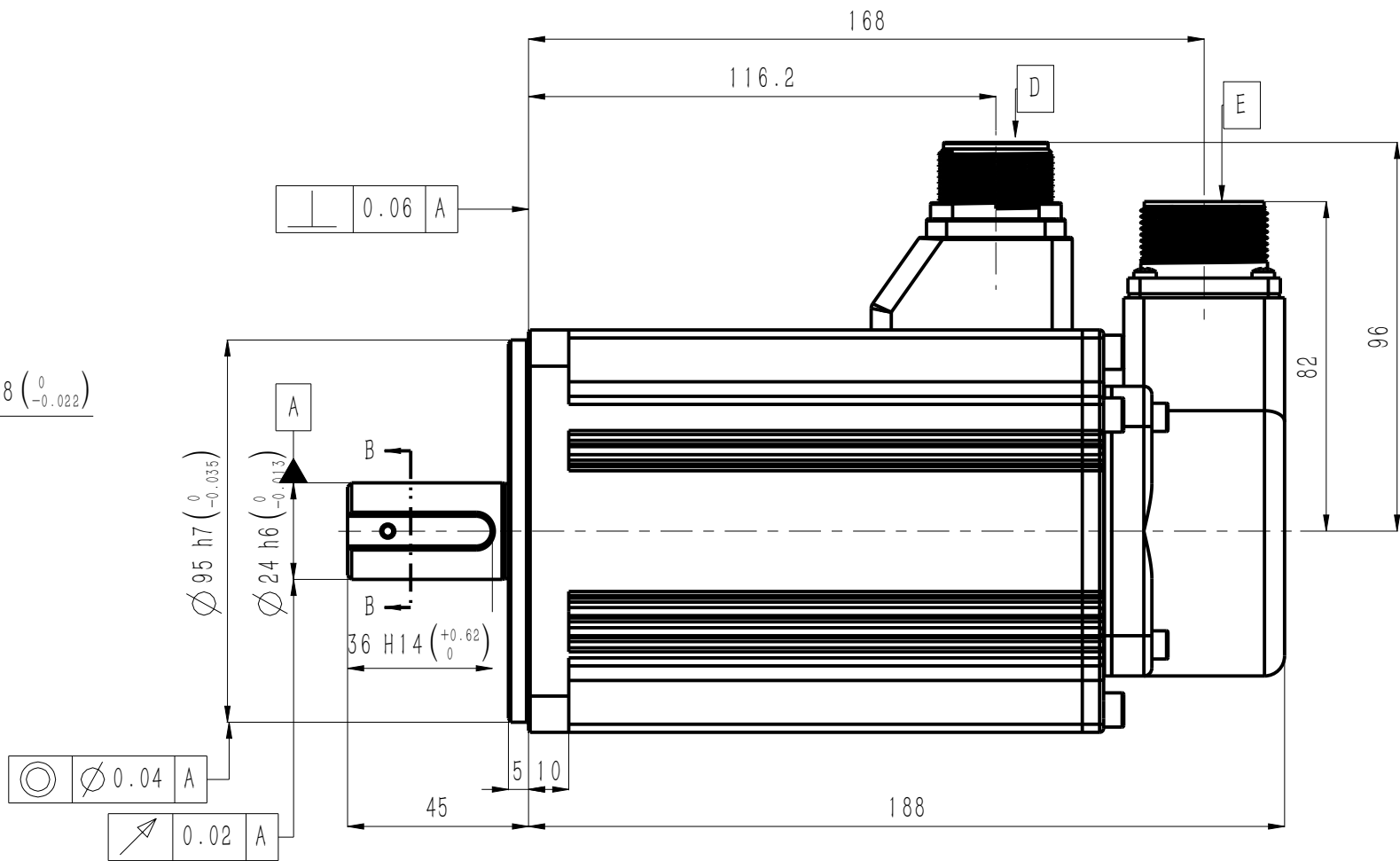
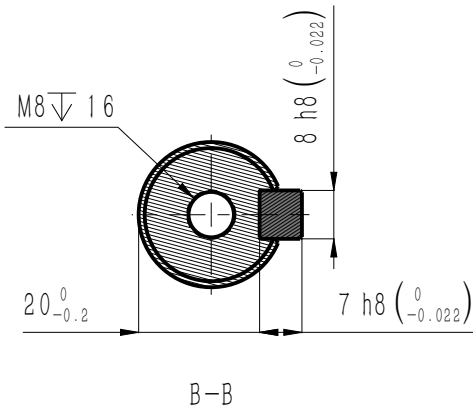


版本 Edition	变更内容 Description of the change

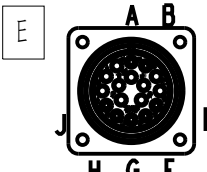


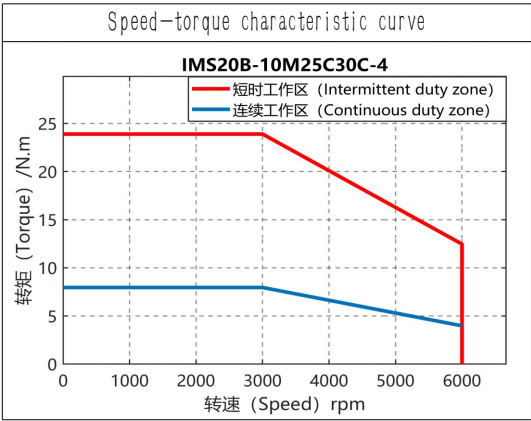
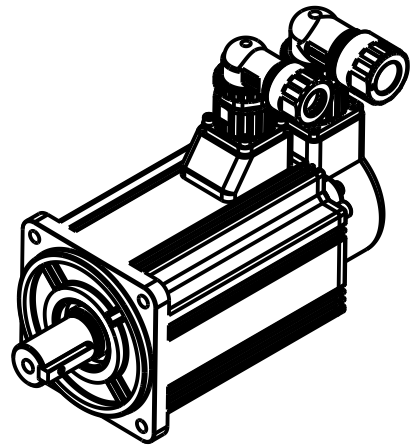
电机技术参数 Motor parameters


额定电压 Rated voltage	380	V AC
额定功率 Rated power	2.5	kW
额定扭矩 Rated torque	8.0	N · m
峰值扭矩 Peak torque	23.9	N · m
额定电流 Rated current	7.1	Arms
峰值电流 Peak current	22.5	Arms
额定转速 Rated speed	3000	rpm
峰值转速 Maximum speed	6000	rpm
扭矩系数 Torque constant	1.19	N · m/Arms
反电势常数 Back EMF constant	80.4	V/krpm
线电阻 line resistance	0.99	Ω
线电感 line inductance	10.9	mH
转动惯量 Moment of inertia	3.68 ± 10%	kg · cm ²
轴向允许载荷 Axial allowable load	196	N
径向允许载荷 Radial allowable load	686	N
极对数 Number of pole pairs	5	对

IP防护等级 Ingress Protection Rating	IP67	
绝缘等级 Insulation class	F	
绝缘电阻 Insulation resistance	>100MΩ DC500V	
电机重量 Motor weight	5.8	kg
工作温度 Operating temperature	-20℃~40℃	
工作湿度 Operating humidity	20%~80% (不结露 Non-dewfall)	
推荐安装海拔 Recommend installing altitude	<1000m(1km以上降额使用) (Derate for use above 1km)	

动力航插规格 Power connector	引线定义 Wiring definition					
	A	B	C	D	1	2
	W	V	U	PE	24V DC	0V

信号航插规格 Encoder connector	编码器规格 Connector specifications	引线定义 Wiring definition						
CMS3102A20-29P	17-bit magnetic encoder 23-bit optical encoder	A	B	E	F	G	H	J
		SD+ (蓝)	SD- (黄)	BAT+ (棕)	BAT- (白)	+5V (红)	0V (黑)	PE (绿)



SN	料号 P/N	整机型号 Model and Specification		编码器 Encoder			
1	11101-01591	IMS20B-10M25C30C-4-M4-AUL		17位多圈磁编			
2	11101-01593	IMS20B-10M25C30C-4-P9-AUL		23位多圈光编			
				深圳市英威腾电气股份有限公司 Shenzhen INVT Electric Co., Ltd.			
A	新归档	/	20260204	名 称	电机外形图 Motor outline dimension drawing		
版 本	更改方式	更改人	日期				
设 计	/			料 号	/	材 质	/
校 核	/						
工 艺	/			图 号	/	投影标识	
审 核	/						
标准化	/			重 量	/	比 例	1 : 1
批 准	/					第 1 页 共 1 页	